

## Persönlichkeitsanalyse

### Warum ein Instrument für die Persönlichkeitsanalyse einsetzen?

Für die meisten professionell tätigen Coaches ist es selbstverständlich, vertiefte Kenntnisse in mindestens einem der unzähligen Tools für Persönlichkeitsanalyse zu haben. Klient\*innen dabei zu helfen, die eigenen Denk- und Handlungsprozesse zu verstehen und zu hinterfragen, hat nachgewiesenermaßen einen positiven Effekt auf das eigene Sein sowie auf das Zusammenwirken mit anderen. So wird angenommen, dass die mehr oder weniger individuellen Testergebnisse einen fundierten Blick auf die Persönlichkeit der Klient\*innen werfen und in Verbindung mit dem Coachingprozess zu einer nachhaltigen Persönlichkeitsentwicklung führen. Zur Durchführung solcher Tests werden üblicherweise Einschätzungsfragen gestellt, die je nach Modell Einblicke in Motive, Präferenzen, Charaktereigenschaften, Stärken, Schwächen usw. erlauben sollen.

Ich stand also vor der Frage, mit welchem Instrument ich mich beschäftige und ob das für meine Klient\*innen hilfreich in der Beratung sein würde. Schnell wurde mir klar, dass viele Tools einer wissenschaftlichen Überprüfung nicht standhalten. Auch die Wortwahl gefiel mir nicht, denn ein „Test“ bewertet nach gut oder schlecht, nach Bestehen oder Durchfallen.

Die Herausforderung war, ein Tool auszuwählen, das aus wissenschaftlicher Sicht anerkannt ist. Es sollten sowohl die Validität (die inhaltliche Richtigkeit der Messung), als auch die Reliabilität (die Genauigkeit der Messung) überprüft werden – und zwar permanent, so dass die Gütekriterien immer auf dem neuesten Stand sind.

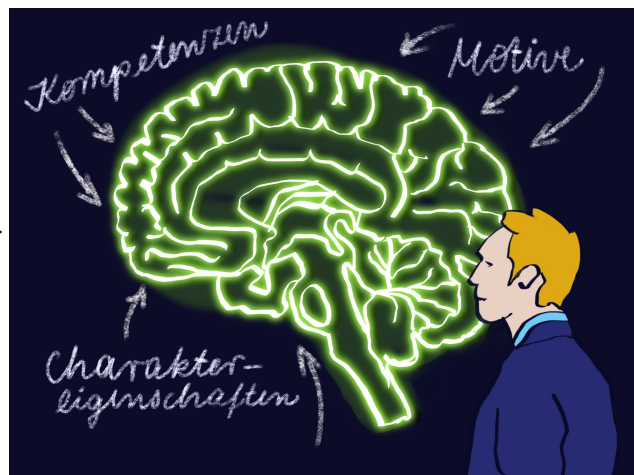
Ferner liegt bei den im Internet frei zu beziehenden Instrumenten immer der Verdacht nahe, dass die Daten unfreiwillig kommerziell genutzt werden und gegebenenfalls gegen Persönlichkeitsrechte der Anwender\*innen verstoßen.

Daneben sollte weder die Handhabung, noch die Darstellung der Ergebnisse trocken und sperrig daherkommen sondern attraktiv in der Praxisanwendung sein.

### Der LINC PERSONALITY PROFILER

Diesen Spagat zwischen wissenschaftlicher Fundierung, einfacher Handhabung und attraktiver, leicht nachzuvollziehender Darstellung der Ergebnisse bekommt der LINC PERSONALITY PROFILER (LPP) des LINC Instituts, Lüneburg aus meiner Sicht sehr gut hin.

Das LINC Institut wurde für die Qualität und Innovationskraft seiner Analyseinstrumente mehrfach ausgezeichnet.



## Persönlichkeitsanalyse

Alle Daten der Anwender\*innen liegen verschlüsselt auf Servern in Deutschland. Die Ergebnisse sehen nur diese und der Coach.

Der LPP gibt eine wertneutrale und wertschätzende Analyse und ist damit das von mir gesuchte Instrument zur Persönlichkeitsbeschreibung, mit dem ich im Coaching gemeinsam mit den Klient\*innen weiterarbeiten kann.

### Auf welcher Grundlage basiert der LINC PERSONALITY PROFILER?

Wie wird aus der Vielzahl unterschiedlicher Merkmale, die für jeden Menschen individuell sind, eine Ordnung gebildet? Aus Sicht der modernen Persönlichkeitspsychologie besteht die Persönlichkeit aus den Bausteinen:

- Charaktereigenschaften
- Motive
- Kompetenzen

Und genau diese drei Bausteine nimmt der LPP unter die Lupe:

Die **Charaktereigenschaften** werden anhand des anerkannten psychologischen Modells zum Verständnis der Persönlichkeit, den sogenannten Big Five, untersucht. Dabei handelt es sich um das Standardmodell der modernen Persönlichkeitspsychologie, das seit den 1930er Jahren ständig fortentwickelt wurde und mit tausenden von validierten, wissenschaftlichen Studien wie kein anderes Modell erforscht ist. LINC hat allerdings aus dem bisherigen eindimensionalen Modell mit den Ausprägungen hoch/niedrig ein bidimensionales Big Five erstellt:

- Introversion vs Extraversion
- Gewissenhaftigkeit vs Flexibilität
- Offenheit vs Beständigkeit
- Kooperation vs Wettbewerbsorientierung
- Sensibilität vs Emotionale Stabilität



Unterhalb dieser Big Five sind sogenannte Facetten hinterlegt, die ein wesentlich differenzierteres Bild ergeben (so kann sich z.B. zeigen, dass nicht jede extravertierte Person auch dominant ist).

Als Zweites werden die **Motive** erfasst, also das, was uns antreibt und welche Werte wichtig sind. Die Motive geben also die Richtung vor.

Die **Kompetenzen** werden schließlich im dritten Teil ermittelt. Hier geht es darum, was auf Basis der Charaktereigenschaften leicht oder weniger leicht fällt, was jemand gut oder weniger gut kann.

## Persönlichkeitsanalyse

Daraus ergibt sich eine Sicht, welche Verhaltensmuster passen und welche hart erarbeitet wurden und wie in Zukunft mit neuen Herausforderungen verfahren werden soll.

Diese Informationen werden in einem individuellen Ergebnisreport umfassend und ganzheitlich anhand von Texten, Grafiken und Scores aufbereitet und erläutert. Die Ergebnisse sind dabei übersichtlich dargestellt und verständlich erklärt.

## Anwendungsbeispiele und Zielgruppen

Die Anwendung des LPP ist in Personal & Business Coaching für Klient\*innen in den folgenden Bereichen von Nutzen:

- Standortbestimmung und Weiterentwicklung für z.B. die berufliche (Neu-)Orientierung
- Berufliche Laufbahnplanung (Vorbereitung eines Auslandsaufenthaltes)
- Vorbereitung auf Führungsaufgaben / Schulung von Nachwuchsführungskräften
- Ausbau der Führungsqualitäten
- Einsatz in Personalentwicklungstrainings
- Im Unternehmen für die Personalauswahl
- Persönliche Weiterentwicklung (z.B. für eine bessere Orientierung und Klarheit für das jeweilige Anliegen)
- Konfliktmanagement in Teams oder Arbeits-Tandems

## Welche Auskünfte gibt der LPP Ergebnisreport?

Der LPP gibt Ihnen die Ergebnisse in verständlichen Texten und einprägsamen Grafiken zu allen Bausteinen. Das sind im Einzelnen:

- Eine detaillierte Beschreibung Ihrer Persönlichkeit nach Charaktereigenschaften, Motiven und Kompetenzen
- Ihre Verhaltenspräferenzen und Denkanstöße bezüglich der Handlungsfelder Kommunikation und Arbeitsstil
- Fremdwahrnehmung: Wie werden Sie von anderen Menschen wahrgenommen?
- Ihre Verhaltensmuster im Umgang mit anderen
- Was können Sie von anderen Persönlichkeitstypen lernen?
- Ihre Motive bzw. Ihre Motivstruktur



Oliver Wenzel Personal & Business Coaching  
 Praxisgemeinschaft Unterstadt • Moserstraße 10  
 +41 (0)76 5774206 • [coaching@oliver-wenzel.ch](mailto:coaching@oliver-wenzel.ch)

## Persönlichkeitsanalyse

- Ihre Kernkompetenzen

Der LPP hat nicht das Ziel, unbekannte Persönlichkeitsmerkmale zu identifizieren. Es geht eher darum, einen bedeutsamen Teil der Persönlichkeit strukturierter und anschaulicher darzustellen, als die Anwender\*innen dies bisher kannten und das in kürzester Zeit. Der LPP kann zu jedem Stand des Coachings eingesetzt werden, z.B. am Anfang zur Standortbestimmung, während der Beratung oder auch am Ende, um zu sehen, was alles erreicht wurde.

## Erweiterungen

Sinnvolle Erweiterungen zum LPP sind für spezielle Anwendungsfälle von Vorteil. Sie basieren jeweils auf dem persönlichen Profil des LPP.

### LPP Partner Check

Der Partner Check liefert einen Vergleich von zwei Persönlichkeitsprofilen inklusive Selbst- und (optional) Fremdeinschätzung von Charakter (Big Five inkl. Facetten) und Motiven. Er zeigt Unterschiede bei Paaren auf und ermöglicht z.B. eine Sicht auf die Anteile, die zu ständigen Konflikten führen. Die Versionen für den Business-Kontext ermöglicht z.B. das Coaching zweier Geschäftsführern.

**Nutzen:** Die Analyse der Persönlichkeitsprofile mittels Partner Check ist ein ideale Ausgangsbasis für weitere Gespräche:

- Konfliktmediation (Personal & Business Kontext)
- Wie können unterschiedliche Profile als Bereicherung angesehen werden und damit einen Vorteil für ein Unternehmen bieten, indem z.B. Arbeitsbereiche konsequent getrennt werden.

### LPP Selbstbild/Fremdbild

Das Selbst-/Fremdbild ermöglicht ein visualisiertes 360°-Feedback. Es zeigt eine LLC Fremdeinschätzung systematischen Abgleich zwischen Selbstbild und Fremdbild bezüglich Charaktereigenschaften, Motiven und Kompetenzen mit bis zu acht Fremdeinschätzungen.

**Nutzen:**

- Entwicklung von Führungskräften und Nachwuchsführungskräften
- Reflexion der eigenen Persönlichkeit
- Aufdecken von Entwicklungsfeldern, blinden Flecken und ungenutzten Potentialen



## Persönlichkeitsanalyse

### LPP Team Check

Die Einzelergebnisse eines Teams werden hinsichtlich Charaktereigenschaften, Motiven und Kompetenzen dargestellt. Damit wird eine Entwicklung des gesamten Teams ermöglicht. In einem Teamentwicklungsworkshop kann auf Basis des Team Check z.B. eine ressourcenorientierte Teamentwicklung oder lösungsorientiertes Konfliktmanagement betrieben werden:

- Kick off für ein neues Team
- Sensibilisierung / Verständnis schaffen für unterschiedliche Arbeitsstile im Team
- Konflikte im Team bearbeiten
- Teameffizienz steigern, durch fehlende Ressourcen erkennen und Synergien nutzen
- Integration neuer Teammitglieder
- Rollenverteilung im Team verstehen

#### **Nutzen:**

- Leistungsfähigkeit des Teams erhöhen
- Zufriedenheit des Teams steigern
- Effizienz im Team verbessern

### LPP Candidate Check

Prüfen Sie, wie gut Charaktereigenschaften, Motive und Kompetenzen Ihrer Bewerber\*innen mit Ihren vorher festgelegten Soll-Profilen übereinstimmen.

Der Candidate Check enthält neben dem ausführlichem LPP Report einen strukturierten Abgleich des Ist-Profiles mit dem selbsterstellten, stellenspezifischen Soll-Profil.

Es werden die von Ihnen ausgewählten Kompetenzfelder sowohl anhand der Selbsteinschätzung der Kandidat\*innen als auch anhand der zugeordneten Big Five Facetten analysiert:

- Integration in einen mehrstufigen Auswahlprozess
- Definition von stellenspezifischen Soll-Kompetenzprofilen
- Konkrete Vorbereitung von Bewerbungsgesprächen auf Basis des Soll-Ist-Abgleichs
- Informationsgrundlage für interne und externe Talentmanagement- und Personalauswahlentscheidungen
- Analyse von Entwicklungsfeldern eines neuen Stelleninhabers
- Wertschätzendes Feedback an Kandidaten, positive Candidate Experience und Employer Branding

## Persönlichkeitsanalyse

**Nutzen:** Sie optimieren die Qualität Ihrer Talentmanagement- und Personalauswahlentscheidungen

### Wie läuft es ab?

- Die Anwendung des Instruments erfolgt online und nimmt ca. 25 min in Anspruch. Sie bekommen von mir den Link zum Tool und folgen einfach den Fragen.
- Im Anschluss sende ich Ihnen 2-3 Tage vor dem Feedback-Gespräch Ihren personalisierten Report mit Auswertungstexten, Grafiken, Handlungsempfehlungen und Hinweisen zu Entwicklungspotentialen.
- Das Feedback-Gespräch dauert ca. 60 min. Ich erläutere Ihnen die Inhalte und mögliche Entwicklungspotentiale. Hierbei handelt es sich noch nicht um ein Coaching.
- Sollten Sie den Report des LPP zum Anlass nehmen, für Sie sinnvolle Veränderungen anzustoßen, dann vereinbaren wir individueller Maßnahmen auf Basis der Ergebnisse des LPP. Persönliche Erkenntnisse aus den Ergebnissen des LPP lassen Sie Verhaltensweisen verstehen: „...wieso verhalte ich mich immer so, obwohl ich das vielleicht gar nicht möchte...“ Damit entsteht die Möglichkeit zur Veränderung durch ein Coaching.
- Maßnahmen für Teams: Teammitglieder lernen aus den Ergebnissen des LPP nicht nur sich selbst, sondern auch die Gruppenmitglieder auf eine andere, tiefere Weise kennen. Sie verstehen das Verhalten der anderen besser und können lernen, wie zwischenmenschliche Beziehungen, basierend auf den unterschiedlichen Persönlichkeitstypen, gestärkt werden. Damit kann das Team besser und kraftvoller gemeinsam vorankommen.

Es ist mir wichtig, Sie als Anwender\*in zu unterstützen, denn trotz aller Verständlichkeit und Einfachheit des LPP könnten Fehlinterpretationen Ihr Ziel konterkarieren. Daher werde ich Sie mit einem Feedback-Gespräch durch das Analysetool begleiten.

Ich bin selbstverständlich für die Anwendung des LINC Personality Profilers zertifiziert und freue mich auf Sie! Buchen Sie gerne einen kostenfreien Termin und wir besprechen, ob und wie ich Ihnen weiterhelfen kann.

